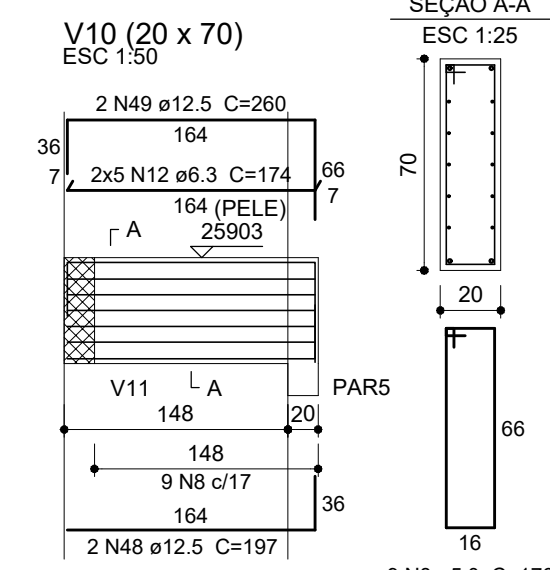
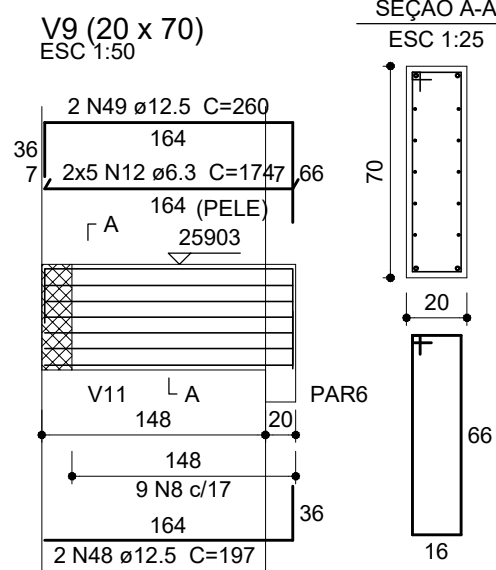
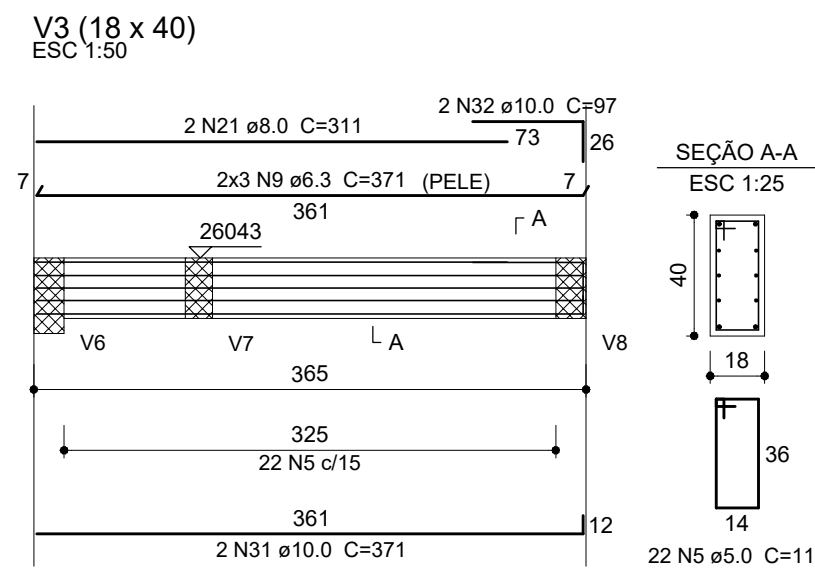
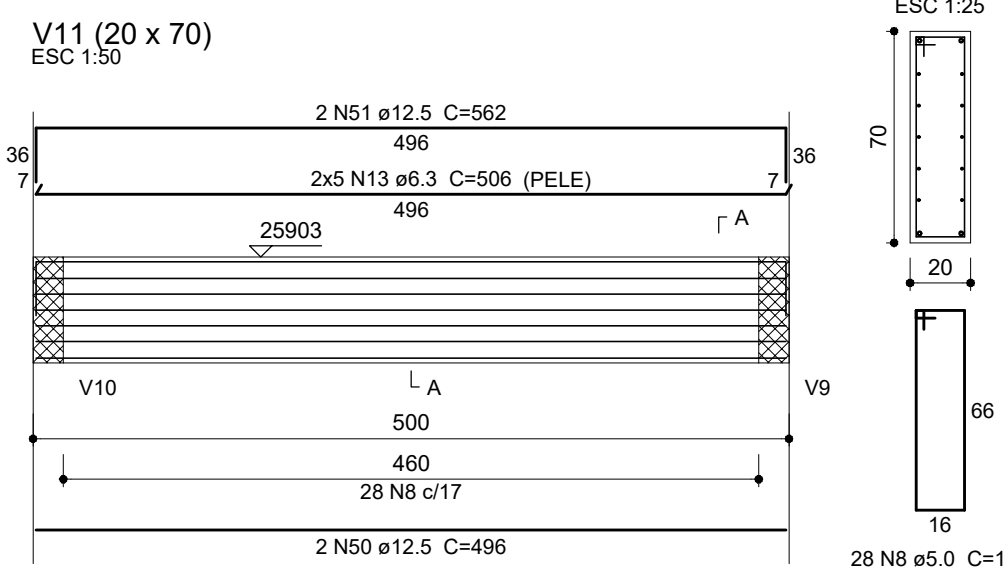
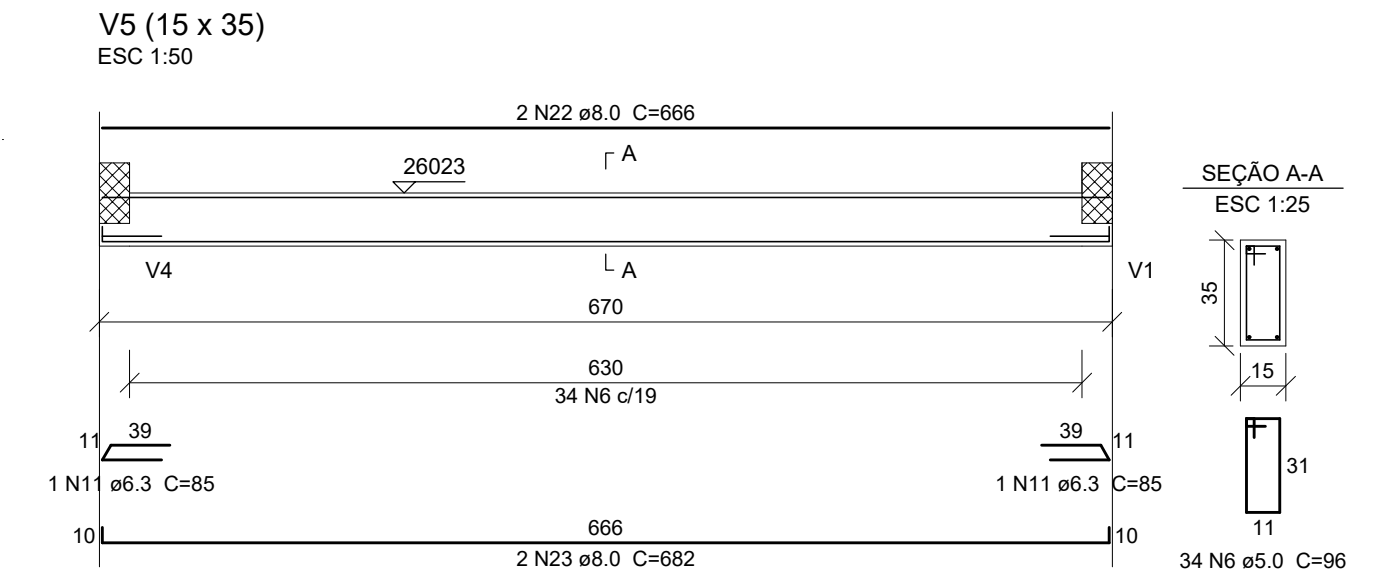


Relação do aço

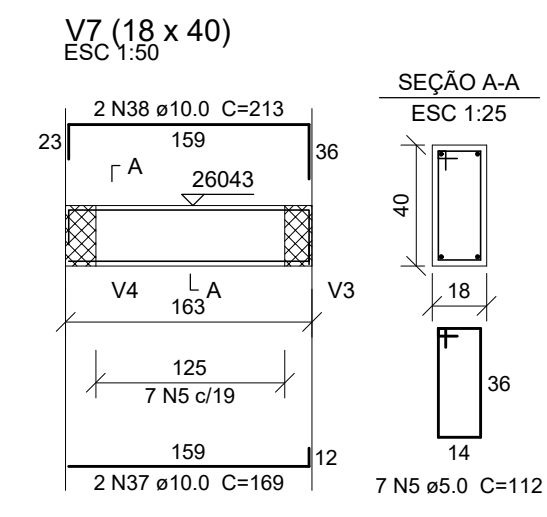
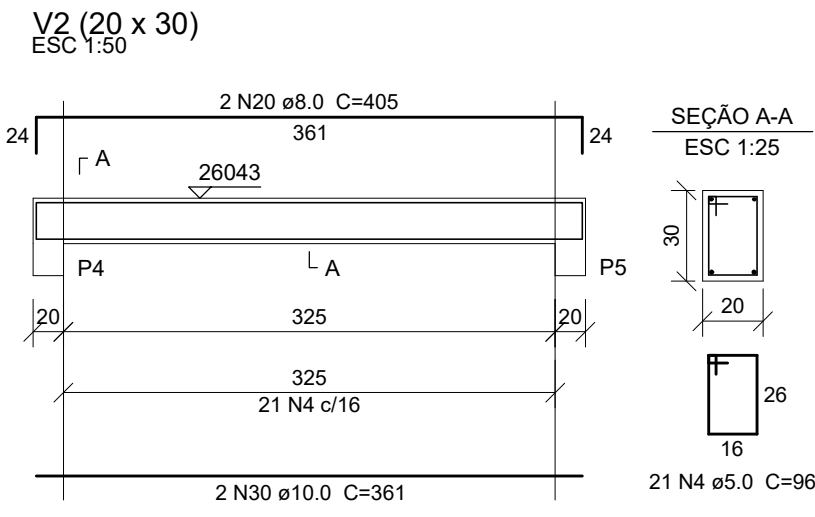
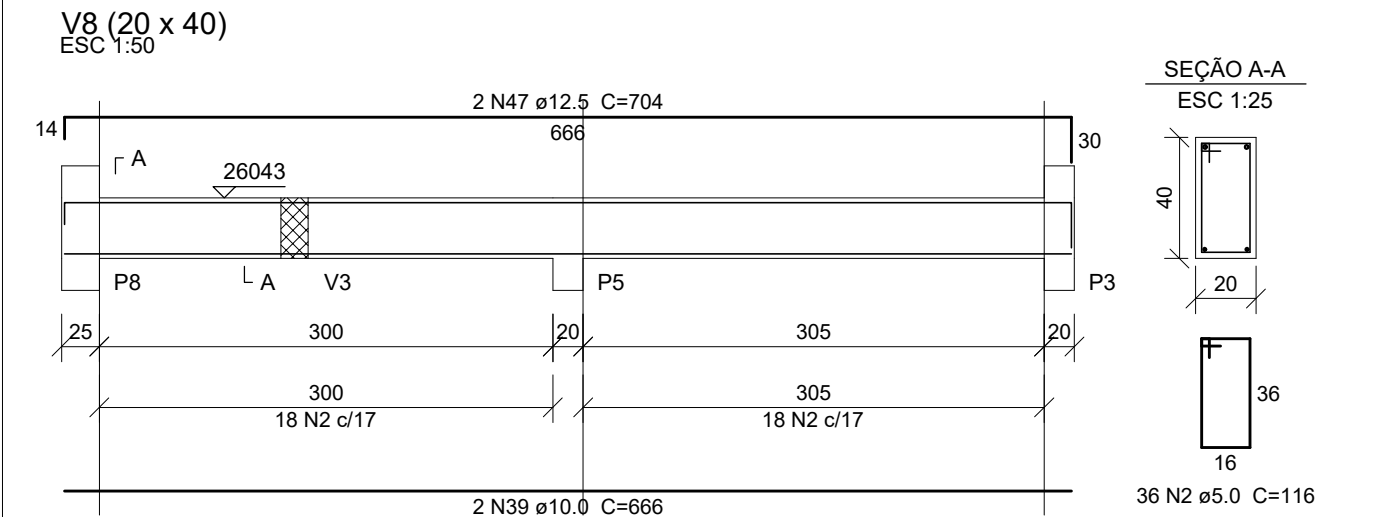
AÇO	N	DIAM (mm)	QUANT	C.UNIT (cm)	C.TOTAL (cm)
CA60	1	5.0	20	146	2920
	2	5.0	119	116	13804
	3	5.0	10	74	740
	4	5.0	34	96	3264
	5	5.0	29	112	3248
CA50	6	5.0	34	96	3264
	7	5.0	31	136	4216
	8	5.0	46	176	8096
	9	6.3	6	371	2226
	10	6.3	6	368	2208
	11	6.3	2	311	622
	12	6.3	20	174	3480
	13	6.3	10	506	5060
	19	8.0	2	80	160
	20	8.0	2	405	810
	21	8.0	2	311	622
	22	8.0	2	666	1332
	23	8.0	2	682	1364
	25	10.0	4	65	260
	26	10.0	2	378	756
	27	10.0	3	245	735
	28	10.0	2	771	1542
	29	10.0	8	106	848
	30	10.0	2	361	722
	31	10.0	2	371	742
	32	10.0	2	97	194
	33	10.0	2	388	776
	34	10.0	4	240	960
	35	10.0	2	788	1576
	36	10.0	2	556	1112
	37	10.0	2	169	338
	38	10.0	2	213	426
	39	10.0	2	666	1332
	43	12.5	4	408	1632
	44	12.5	2	194	388
	45	12.5	2	221	442
	46	12.5	2	532	1064
	47	12.5	2	704	1408
	48	12.5	4	197	788
	49	12.5	4	260	1040
	50	12.5	2	496	992
	51	12.5	2	582	1124



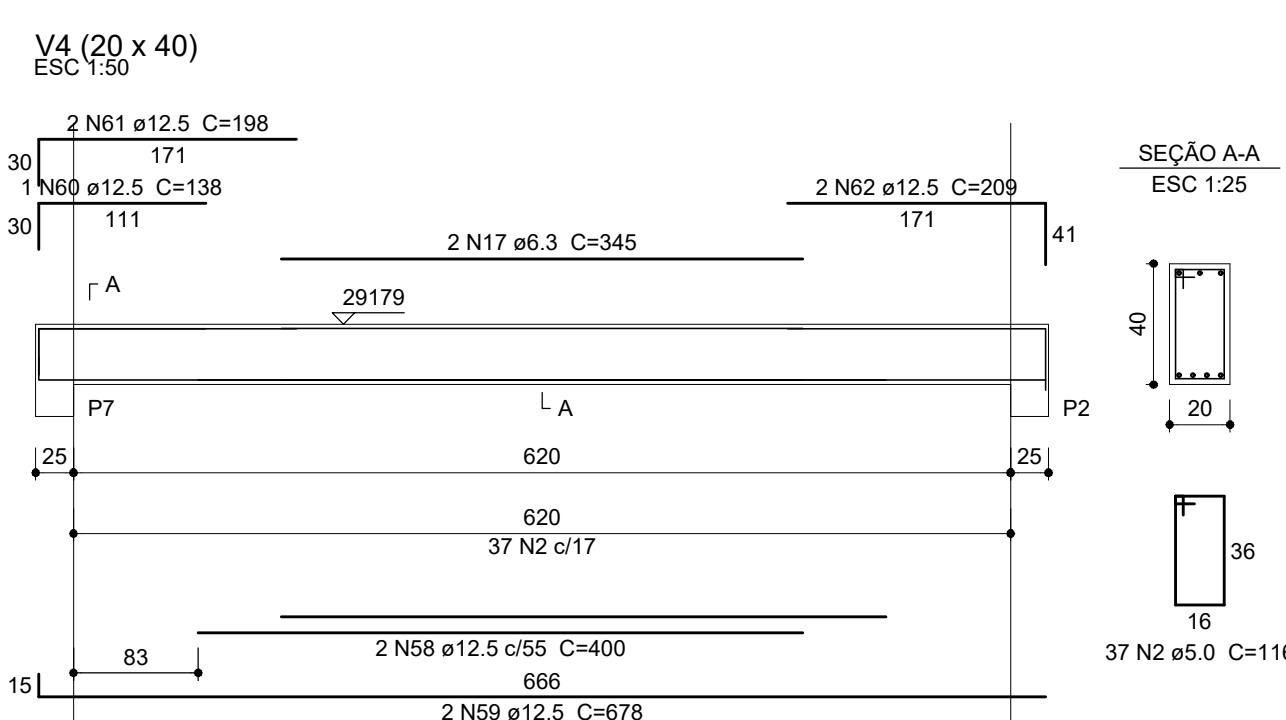
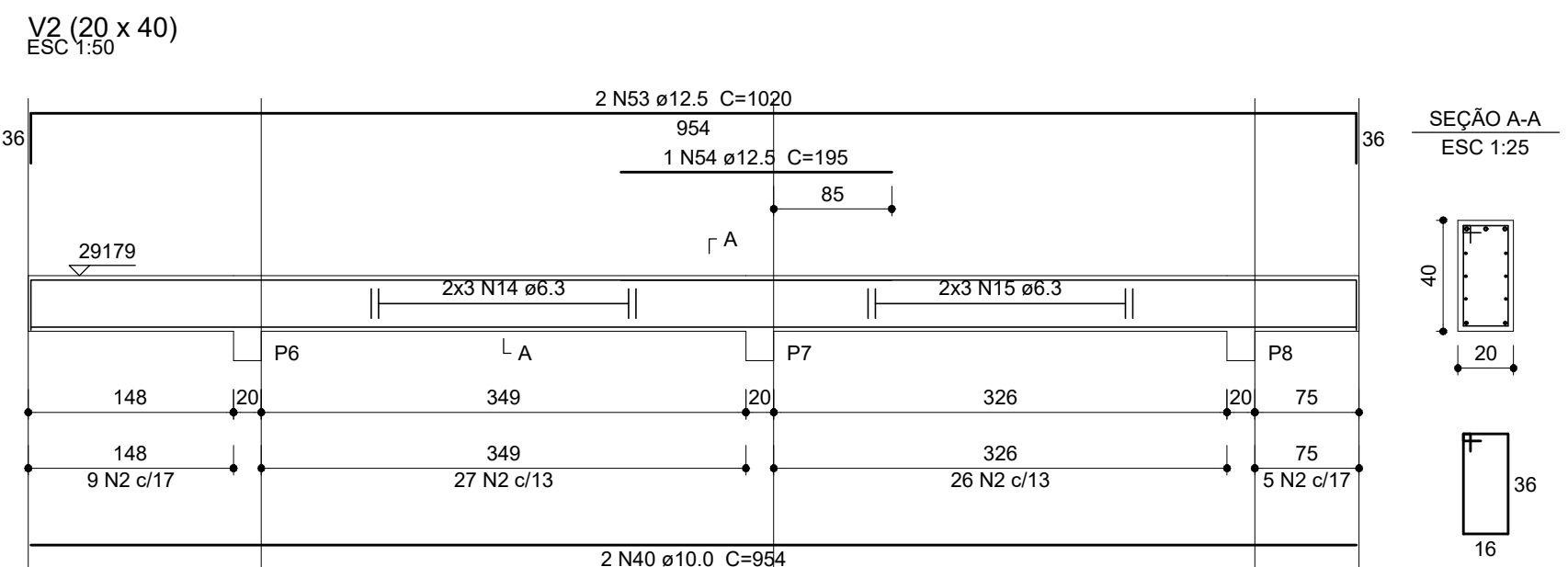
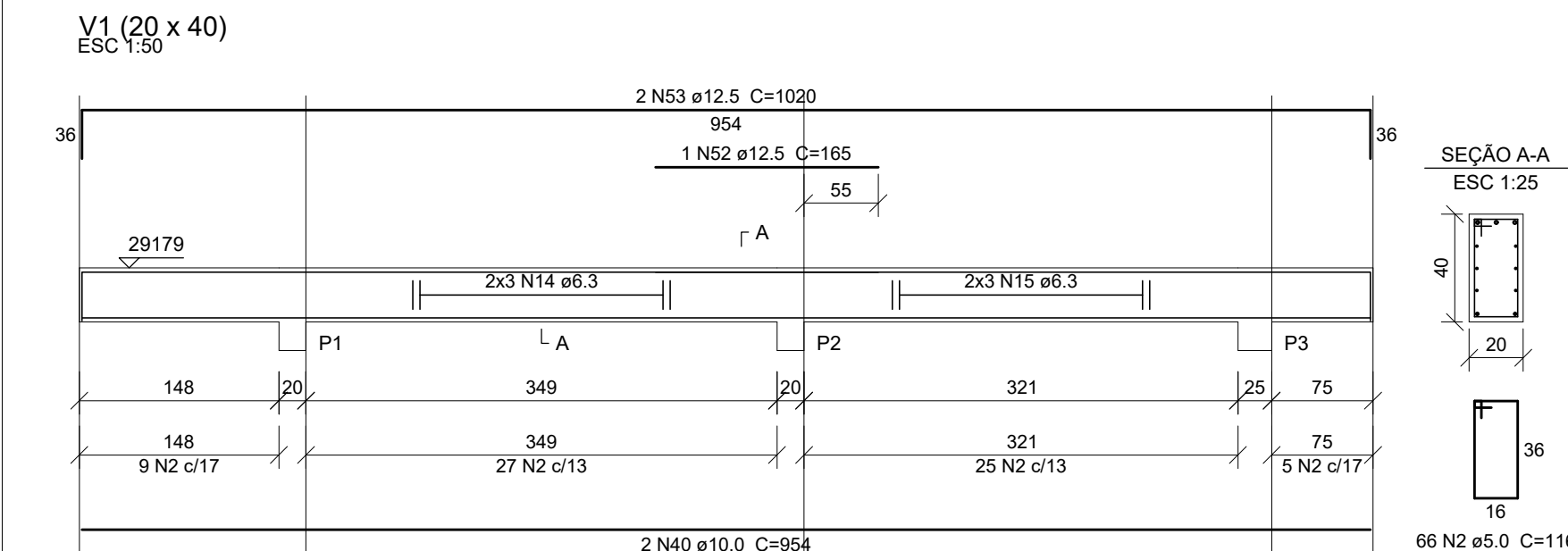
Resumo do aço

AÇO	DIAM (mm)	C.TOTAL (m)	PESO (kg)
CA50	6.3	131.5	32.2
	8.0	42.9	16.9
	10.0	123.2	76
	12.5	88.8	85.5
CA60	5.0	395.6	61
PESO TOTAL (kg)		210.6	61

Volume de concreto (C-30) = 4.47 m³  
Área de forma = 56.25 m²

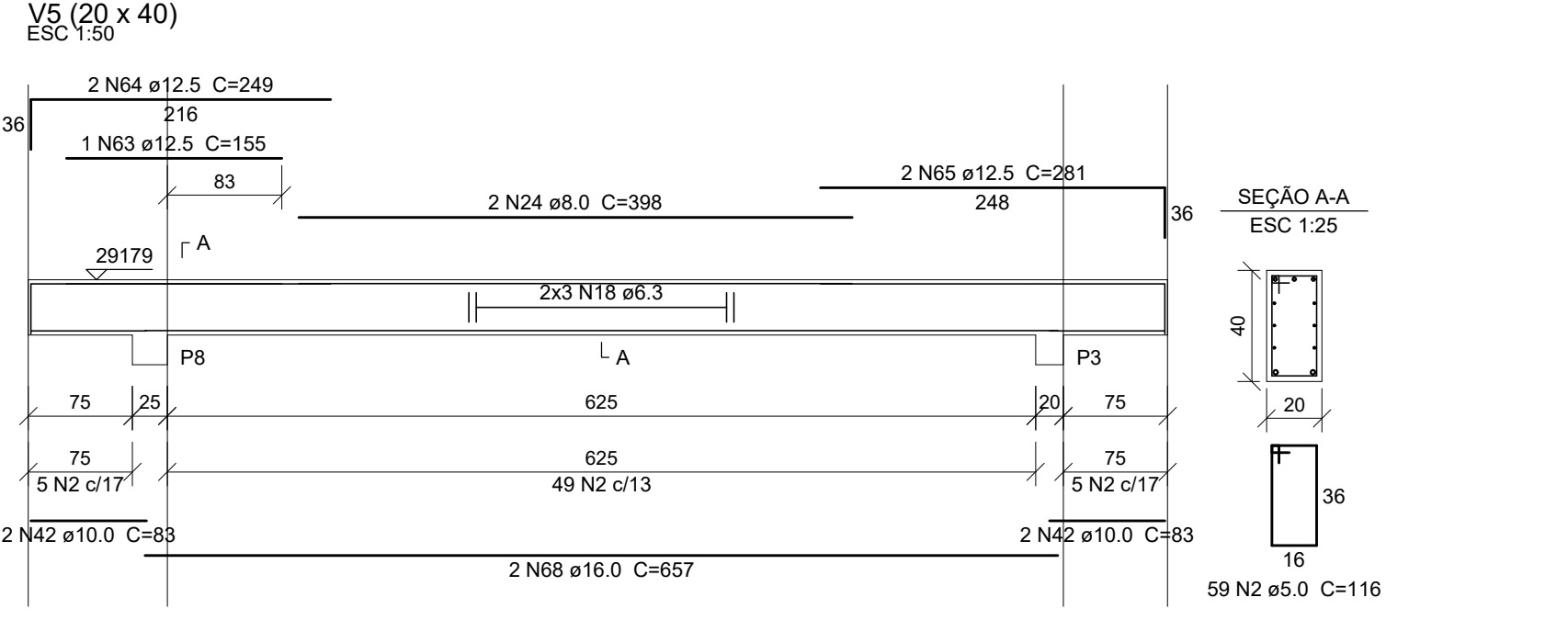
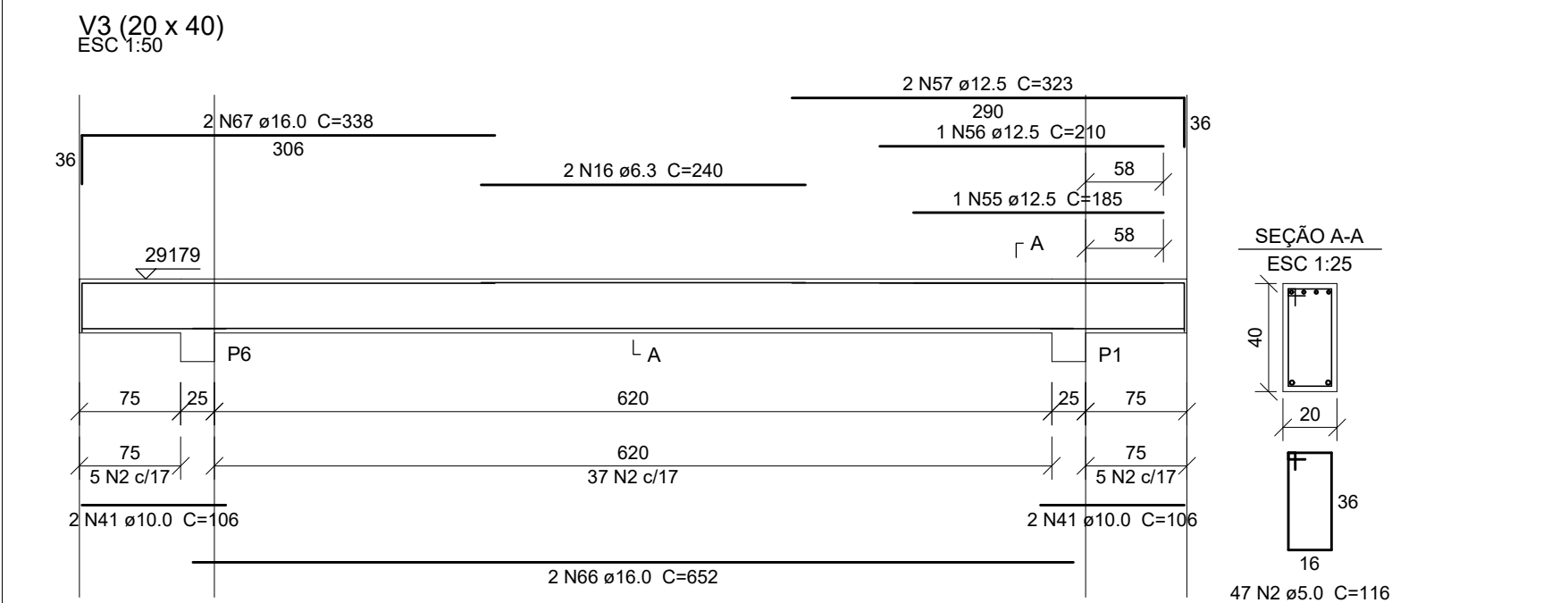


PLANTA DE ARM. DAS VIGAS - PAV. TÉRREO




Relação do aço

AÇO	N	DIAM (mm)	QUANT	C.UNIT (cm)	C.TOTAL (cm)
CA60	2	5.0	276	116	32016
CA50	14	6.3	12	CORR	4620
	15	6.3	12	CORR	4344
	16	6.3	2	240	480
	17	6.3	2	345	690
	18	6.3	6	CORR	3996
	24	8.0	2	398	796
	40	10.0	4	954	3816
	41	10.0	4	106	424
	42	10.0	4	83	332
	52	12.5	1	165	165
	53	12.5	4	1020	4080
	54	12.5	1	195	195
	55	12.5	1	185	185
	56	12.5	1	210	210
	57	12.5	2	323	646
	58	12.5	2	400	800
	59	12.5	2	678	1356
	60	12.5	1	138	138
	61	12.5	2	198	396
	62	12.5	2	209	418
	63	12.5	1	155	155
	64	12.5	2	249	498
	65	12.5	2	281	562
	66	16.0	2	652	1304
	67	16.0	2	338	676
	68	16.0	2	657	1314



PLANTA DE ARM. DAS VIGAS - PAV. COBERTURA

LEGENDA		Nº	DATA	REVISÃO	ENECUTADO POR	APROVADO POR	SEINFRA		DESENHOS DE REFERÊNCIA	NÚMERO	CASAL			COMPANHIA DE SANEAMENTO DE ALAGOSAS - CASAL
ACEITO	DATA						VISTO E ACEITO							
1. COTAS EM CENTÍMETRO, NÍVEL EM METRO EXCETO ONDE INDICADO														
2. ESTE PROJETO DEVE SER EXECUTADO DE ACORDO COM AS PRESCRIÇÕES DA NBR 12216:2014, A EXECUÇÃO DA ESTRUTURA DEVERÁ OBEDECER A NBR 14703:2010 E O CONTROLE TECNOLÓGICO DO CONCRETO A NBR 12650:2010														
3. ANTES DA EXECUÇÃO DA OBRA, DEVERÁ SER ELABORADO UM PROJETO ARQUITETÔNICO E OUTROS COMPLEMENTARES, SENDO VERIFICADAS AS PRETENSÕES ESENTIAIS, CONTACTAR O CALCULISTA														
4. DEVERÁ SER FEITA ESPECIAL ATENÇÃO AO PRELITO DE CHAMAMENTO E DESEMPENHAMENTO DA FUNÇÃO, DEFORMAÇÕES EXCESSIVAS NA ESTRUTURA, QUANDO SUBMETIDA ÀS CARGAS ALIANTES DURANTE A OBRA, TAL COMO, PROTO DO CONCRETO LANÇAMENTO, PROTO DE PROJETO DAS FORMAS E SUCORRIMENTOS E SENSU OUTROS ACIDENTES, QUE POSSAM ATILAR														
5. CLASSE DE ADMISSÃO II DE ACORDO COM A NORMA NBR-8180:2014 TAB 6 E ITEM 6.4.2, RELAÇÃO ALCALINIDADE=0,55 ITEM 7.4.2 TAB 7.3														
6. O CIMENTAMENTO DEVE SER EXECUTADO DE ACORDO COM A NBR-8180:2014 TAB 6 E ITEM 6.4.2, RELAÇÃO ALCALINIDADE=0,55 ITEM 7.4.2 TAB 7.3														
7. O CIMENTAMENTO DEVE SER EXECUTADO DE ACORDO COM A NBR-8180:2014 TAB 6 E ITEM 6.4.2, RELAÇÃO ALCALINIDADE=0,55 ITEM 7.4.2 TAB 7.3														
8. O CIMENTAMENTO DEVE SER EXECUTADO DE ACORDO COM A NBR-8180:2014 TAB 6 E ITEM 6.4.2, RELAÇÃO ALCALINIDADE=0,55 ITEM 7.4.2 TAB 7.3														
9. O CIMENTAMENTO DEVE SER EXECUTADO DE ACORDO COM A NBR-8180:2014 TAB 6 E ITEM 6.4.2, RELAÇÃO ALCALINIDADE=0,55 ITEM 7.4.2 TAB 7.3														
10. O CIMENTAMENTO DEVE SER EXECUTADO DE ACORDO COM A NBR-8180:2014 TAB 6 E ITEM 6.4.2, RELAÇÃO ALCALINIDADE=0,55 ITEM 7.4.2 TAB 7.3														
11. O CIMENTAMENTO DEVE SER EXECUTADO DE ACORDO COM A NBR-8180:2014 TAB 6 E ITEM 6.4.2, RELAÇÃO ALCALINIDADE=0,55 ITEM 7.4.2 TAB 7.3														
12. O CIMENTAMENTO DEVE SER EXECUTADO DE ACORDO COM A NBR-8180:2014 TAB 6 E ITEM 6.4.2, RELAÇÃO ALCALINIDADE=0,55 ITEM 7.4.2 TAB 7.3														
13. O CIMENTAMENTO DEVE SER EXECUTADO DE ACORDO COM A NBR-8180:2014 TAB 6 E ITEM 6.4.2, RELAÇÃO ALCALINIDADE=0,55 ITEM 7.4.2 TAB 7.3														
14. O CIMENTAMENTO DEVE SER EXECUTADO DE ACORDO COM A NBR-8180:2014 TAB 6 E ITEM 6.4.2, RELAÇÃO ALCALINIDADE=0,55 ITEM 7.4.2 TAB 7.3														
15. O CIMENTAMENTO DEVE SER EXECUTADO DE ACORDO COM A NBR-8180:2014 TAB 6 E ITEM 6.4.2, RELAÇÃO ALCALINIDADE=0,55 ITEM 7.4.2 TAB 7.3														
16. O CIMENTAMENTO DEVE SER EXECUTADO DE ACORDO COM A NBR-8180:2014 TAB 6 E ITEM 6.4.2, RELAÇÃO ALCALINIDADE=0,55 ITEM 7.4.2 TAB 7.3														
17. O CIMENTAMENTO DEVE SER EXECUTADO DE ACORDO COM A NBR-8180:2014 TAB 6 E ITEM 6.4.2, RELAÇÃO ALCALINIDADE=0,55 ITEM 7.4.2 TAB 7.3														
18. O CIMENTAMENTO DEVE SER EXECUTADO DE ACORDO COM A NBR-8180:2014 TAB 6 E ITEM 6.4.2, RELAÇÃO ALCALINIDADE=0,55 ITEM 7.4.2 TAB 7.3														
19. O CIMENTAMENTO DEVE SER EXECUTADO DE ACORDO COM A NBR-8180:2014 TAB 6 E ITEM 6.4.2, RELAÇÃO ALCALINIDADE=0,55 ITEM 7.4.2 TAB 7.3														
20. O CIMENTAMENTO DEVE SER EXECUTADO DE ACORDO COM A NBR-8180:2014 TAB 6 E ITEM 6.4.2, RELAÇÃO ALCALINIDADE=0,55 ITEM 7.4.2 TAB 7.3														
21. O CIMENTAMENTO DEVE SER EXECUTADO DE ACORDO COM A NBR-8180:2014 TAB 6 E ITEM 6.4.2, RELAÇÃO ALCALINIDADE=0,55 ITEM 7.4.2 TAB 7.3														
22. O CIMENTAMENTO DEVE SER EXECUTADO DE ACORDO COM A NBR-8180:2014 TAB 6 E ITEM 6.4.2, RELAÇÃO ALCALINIDADE=0,55 ITEM 7.4.2 TAB 7.3														
23. O CIMENTAMENTO DEVE SER EXECUTADO DE ACORDO COM A NBR-8180:2014 TAB 6 E ITEM 6.4.2, RELAÇÃO ALCALINIDADE=0,55 ITEM 7.4.2 TAB 7.3														
24. O CIMENTAMENTO DEVE SER EXECUTADO DE ACORDO COM A NBR-8180:2014 TAB 6 E ITEM 6.4.2, RELAÇÃO ALCALINIDADE=0,55 ITEM 7.4.2 TAB 7.3														
25. O CIMENTAMENTO DEVE SER EXECUTADO DE ACORDO COM A NBR-8180:2014 TAB 6 E ITEM 6.4.2, RELAÇÃO ALCALINIDADE=0,55 ITEM 7.4.2 TAB 7.3														
26. O CIMENTAMENTO DEVE SER EXECUTADO DE ACORDO COM A NBR-8180:2014 TAB 6 E ITEM 6.4.2, RELAÇÃO ALCALINIDADE=0,55 ITEM 7.4.2 TAB 7.3														
27. O CIMENTAMENTO DEVE SER EXECUTADO DE ACORDO COM A NBR-8180:2014 TAB 6 E ITEM 6.4.2, RELAÇÃO ALCALINIDADE=0,55 ITEM 7.4.2 TAB 7.3														
28. O CIMENTAMENTO DEVE SER EXECUTADO DE ACORDO COM A NBR-8180:2014 TAB 6 E ITEM 6.4.2, RELAÇÃO ALCALINIDADE=0,55 ITEM 7.4.2 TAB 7.3														
29. O CIMENTAMENTO DEVE SER EXECUTADO DE ACORDO COM A NBR-8180:2014 TAB 6 E ITEM 6.4.2, RELAÇÃO ALCALINIDADE=0,55 ITEM 7.4.2 TAB 7.3														
30. O CIMENTAMENTO DEVE SER EXECUTADO DE ACORDO COM A NBR-8180:2014 TAB 6 E ITEM 6.4.2, RELAÇÃO ALCALINIDADE=0,55 ITEM 7.4.2 TAB 7.3														
31. O CIMENTAMENTO DEVE SER EXECUTADO DE ACORDO COM A NBR-8180:2014 TAB 6 E ITEM 6.4.2, RELAÇÃO ALCALINIDADE=0,55 ITEM 7.4.2 TAB 7.3														
32. O CIMENTAMENTO DEVE SER EXECUTADO DE ACORDO COM A NBR-8180:2014 TAB 6 E ITEM 6.4.2, RELAÇÃO ALCALINIDADE=0,55 ITEM 7.4.2 TAB 7.3														
33. O CIMENTAMENTO DEVE SER EXECUTADO DE ACORDO COM A NBR-8180:2014 TAB 6 E ITEM 6.4.2, RELAÇÃO ALCALINIDADE=0,55 ITEM 7.4.2 TAB 7.3														
34. O CIMENTAMENTO DEVE SER EXECUTADO DE ACORDO COM A NBR-8180:2014 TAB 6 E ITEM 6.4.2, RELAÇÃO ALCALINIDADE=0,55 ITEM 7.4.2 TAB 7.3														
35. O CIMENTAMENTO DEVE SER EXECUTADO DE ACORDO COM A NBR-8180:2014 TAB 6 E ITEM 6.4.2, RELAÇÃO ALCALINIDADE=0,55 ITEM 7.4.2 TAB 7.3														
36. O CIMENTAMENTO DEVE SER EXECUTADO DE ACORDO COM A NBR-8180:2014 TAB 6 E ITEM 6.4.2, RELAÇÃO ALCALINIDADE=0,55 ITEM 7.4.2 TAB 7.3														
37. O CIMENTAMENTO DEVE SER EXECUTADO DE ACORDO COM A NBR-8180:2014 TAB 6 E ITEM 6.4.2, RELAÇÃO ALCALINIDADE=0,55 ITEM 7.4.2 TAB 7.3														
38. O CIMENTAMENTO DEVE SER EXECUTADO DE ACORDO COM A NBR-8180:2014 TAB 6 E ITEM 6.4.2, RELAÇÃO ALCALINIDADE=0,55 ITEM 7.4.2 TAB 7.3														
39. O CIMENTAMENTO DEVE SER EXECUTADO DE ACORDO COM A NBR-8180:2014 TAB 6 E ITEM 6.4.2, RELAÇÃO ALCALINIDADE=0,55 ITEM 7.4.2 TAB 7.3														
40. O CIMENTAMENTO DEVE SER EXECUTADO DE ACORDO COM A NBR-8180:2014 TAB 6 E ITEM 6.4.2, RELAÇÃO ALCALINIDADE=0,55 ITEM 7.4.2 TAB 7.3														
41. O CIMENTAMENTO DEVE SER EXECUTADO DE ACORDO COM A NBR-8180:2014 TAB 6 E ITEM 6.4.2, RELAÇÃO ALCALINIDADE=0,55 ITEM 7.4.2 TAB 7.3														
42. O CIMENTAMENTO DEVE SER EXECUTADO DE ACORDO COM A NBR-8180:2014 TAB 6 E ITEM 6.4.2, RELAÇÃO ALCALINIDADE=0,55 ITEM 7.4.2 TAB 7.3														
43. O CIMENTAMENTO DEVE SER EXECUTADO DE ACORDO COM A NBR-8180:2014 TAB 6 E ITEM 6.4.2, RELAÇÃO ALCALINIDADE=0,55 ITEM 7.4.2 TAB 7.3														
44. O CIMENTAMENTO DEVE SER EXECUTADO DE ACORDO COM A NBR-8180:2014 TAB 6 E ITEM 6.4.2, RELAÇÃO ALCALINIDADE=0,55 ITEM 7.4.2 TAB 7.3														
45. O CIMENTAMENTO DEVE SER EXECUTADO DE ACORDO COM A NBR-8180:2014 TAB 6 E ITEM 6.4.2, RELAÇÃO ALCALINIDADE=0,55 ITEM 7.4.2 TAB 7.3														
46. O CIMENTAMENTO DEVE SER EXECUTADO DE ACORDO COM A NBR-8180:2014 TAB 6 E ITEM 6.4.2, RELAÇÃO ALCALINIDADE=0,55 ITEM 7.4.2 TAB 7.3														
47. O CIMENTAMENTO DEVE SER EXECUTADO DE ACORDO COM A NBR-8180:2014 TAB 6 E ITEM 6.4.2, RELAÇÃO ALCALINIDADE=0,55 ITEM 7.4.2 TAB 7.3														
48. O CIMENTAMENTO DEVE SER EXECUTADO DE ACORDO COM A NBR-8180:2014 TAB 6 E ITEM 6.4.2, RELAÇÃO ALCALINIDADE=0,55 ITEM 7.4.2 TAB 7.3														
49. O CIMENTAMENTO DEVE SER EXECUTADO DE ACORDO COM A NBR-8180:2014 TAB 6 E ITEM 6.4.2, RELAÇÃO ALCALINIDADE=0,55 ITEM 7.4.2 TAB 7.3														
50. O CIMENTAMENTO DEVE SER EXECUTADO DE ACORDO COM A NBR-8180:2014 TAB 6 E ITEM 6.4.2, RELAÇÃO ALCALINIDADE=0,55 ITEM 7.4.2 TAB 7.3														
51. O CIMENTAMENTO DEVE SER EXECUTADO DE ACORDO COM A NBR-8180:2014 TAB 6 E ITEM 6.4.2, RELAÇÃO ALCALINIDADE=0,55 ITEM 7.4.2 TAB 7.3														
52. O CIMENTAMENTO DEVE SER EXECUTADO DE ACORDO COM A NBR-8180:2014 TAB 6 E ITEM 6.4.2, RELAÇÃO ALCALINIDADE=0,55 ITEM 7.4.2 TAB 7.3														
53. O CIMENTAMENTO DEVE SER EXECUTADO DE ACORDO COM A NBR-8180:2014 TAB 6 E ITEM 6.4.2, RELAÇÃO ALCALINIDADE=0,55 ITEM 7.4.2 TAB 7.3														
54. O CIMENTAMENTO DEVE SER EXECUTADO DE ACORDO COM A NBR-8180:2014 TAB 6 E ITEM 6.4.2, RELAÇÃO ALCALINIDADE=0,55 ITEM 7.4.2 TAB 7.3														
55. O CIMENTAMENTO DEVE SER EXECUTADO DE ACORDO COM A NBR-8180:2014 TAB 6 E ITEM 6.4.2, RELAÇÃO ALCALINIDADE=0,55 ITEM 7.4.2 TAB 7.3														
56. O CIMENTAMENTO DEVE SER EXECUTADO DE ACORDO COM A NBR-8180:2014 TAB 6 E ITEM 6.4.2, RELAÇÃO ALCALINIDADE=0,55 ITEM 7.4.2 TAB 7.3														
57. O CIMENTAMENTO DEVE SER EXECUTADO DE ACORDO COM A NBR-8180:2014 TAB 6 E ITEM 6.4.2, RELAÇÃO ALCALINIDADE=0,55 ITEM 7.4.2 TAB 7.3														
58. O CIMENTAMENTO DEVE SER EXECUTADO DE ACORDO COM A NBR-8180:2014 TAB 6 E ITEM 6.4.2, RELAÇÃO ALCALINIDADE=0,55 ITEM 7.4.2 TAB 7.3														
59. O CIMENTAMENTO DEVE SER EXECUTADO DE ACORDO COM A NBR-8180:2014 TAB 6 E ITEM 6.4.2, RELAÇÃO ALCALINIDADE=0,55 ITEM 7.4.2 TAB 7.3														
60. O CIMENTAMENTO DEVE SER EXECUTADO DE ACORDO COM A NBR-8180:2014 TAB 6 E ITEM 6.4.2, RELAÇÃO ALCALINIDADE=0,55 ITEM 7.4.2 TAB 7.3														
61. O CIMENTAMENTO DEVE SER EXECUTADO DE ACORDO COM A NBR-8180:2014 TAB 6 E ITEM 6.4.2, RELAÇÃO ALCALINIDADE=0,55 ITEM 7.4.2 TAB 7.3														
62. O CIMENTAMENTO DEVE SER EXECUTADO DE ACORDO COM A NBR-8180:2014 TAB 6 E ITEM 6.4.2, RELAÇÃO ALCALINIDADE=0,55 ITEM 7.4.2 TAB 7.3														
63. O CIMENTAMENTO DEVE SER EXECUTADO DE ACORDO COM A NBR-8180:2014 TAB 6 E ITEM 6.4.2, RELAÇÃO ALCALINIDADE=0,55 ITEM 7.4.2 TAB 7.3														
64. O CIMENTAMENTO DEVE SER EXECUTADO DE ACORDO COM A NBR-8180:2014 TAB 6 E ITEM 6.4.2, RELAÇÃO ALCALINIDADE=0,55 ITEM 7.4.2 TAB 7.3														
65. O CIMENTAMENTO DEVE SER EXECUTADO DE ACORDO COM A NBR-8180:2014 TAB 6 E ITEM 6.4.2, RELAÇÃO ALCALINIDADE=0,55 ITEM 7.4.2 TAB 7.3														
66. O CIMENTAMENTO DEVE SER EXECUTADO DE ACORDO COM A NBR-8180:2014 TAB 6 E ITEM 6.4.2, RELAÇÃO ALCALINIDADE=0,55 ITEM 7.4.2 TAB 7.3														
67. O CIMENTAMENTO DEVE SER EXECUTADO DE ACORDO COM A NBR-8180:2014 TAB 6 E ITEM 6.4.2, RELAÇÃO ALCALINIDADE=0,55 ITEM 7.4.2 TAB 7.3														
68. O CIMENTAMENTO DEVE SER EXECUTADO DE ACORDO COM A NBR-8180:2014 TAB 6 E ITEM 6.4.2, RELAÇÃO ALCALINIDADE=0,55 ITEM 7.4.2 TAB 7.3														
69. O CIMENTAMENTO DEVE SER EXECUTADO DE ACORDO COM A NBR-8180:2014 TAB 6 E ITEM 6.4.2, RELAÇÃO ALCALINIDADE=0,55 ITEM 7.4.2 TAB 7.3														
70. O CIMENTAMENTO DEVE SER EXECUTADO DE ACORDO COM A NBR-8180:2014 TAB 6 E ITEM 6.4.2, RELAÇÃO ALCALINIDADE=0,55 ITEM 7.4.2 TAB 7.3														
71. O CIMENTAMENTO DEVE SER EXECUTADO DE ACORDO COM A NBR-8180:2014 TAB 6 E ITEM 6.4.2, RELAÇÃO ALCALINIDADE=0,55 ITEM 7.4.2 TAB 7.3														
72. O CIMENTAMENTO DEVE SER EXECUTADO DE ACORDO COM A NBR-8180:2014 TAB 6 E ITEM 6.4.2, RELAÇÃO ALCALINIDADE=0,55 ITEM 7.4.2 TAB 7.3														
73. O CIMENTAMENTO DEVE SER EXECUTADO DE ACORDO COM A NBR-8180:2014 TAB 6 E ITEM 6.4.2, RELAÇÃO ALCALINIDADE=0,55 ITEM 7.4.2 TAB 7.3														
74. O CIMENTAMENTO DEVE SER EXECUTADO DE ACORDO COM A NBR-8180:2014 TAB 6 E ITEM 6.4.2, RELAÇÃO ALCALINIDADE=0,55 ITEM 7.4.2 TAB 7.3														
75. O CIMENTAMENTO DEVE SER EXECUTADO DE ACORDO COM A NBR-8180:2014 TAB 6 E ITEM 6.4.2, RELAÇÃO ALCALINIDADE=0,55 ITEM 7.4.2 TAB 7.3														
76. O CIMENTAMENTO DEVE SER EXECUTADO DE ACORDO COM A NBR-8180:2014 TAB 6 E ITEM 6.4.2, RELAÇÃO ALCALINIDADE=0,55 ITEM 7.4.2 TAB 7.3														
77. O CIMENTAMENTO DEVE SER EXECUTADO DE ACORDO COM A NBR-8180:2014 TAB 6 E ITEM 6.4.2, RELAÇÃO ALCALINIDADE=0,55 ITEM 7.4.2 TAB 7.3														
78. O CIMENTAMENTO DEVE SER EXECUTADO DE ACORDO COM A NBR-8180:2014 TAB 6 E ITEM 6.4.2, RELAÇÃO ALCALINIDADE=0,55 ITEM 7.4.2 TAB 7.3														
79. O CIMENTAMENTO DEVE SER EXECUTADO DE ACORDO COM A NBR-8180:2014 TAB 6 E ITEM 6.4.2, RELAÇÃO ALCALINIDADE=0,55 ITEM 7.4.2 TAB 7.3														
80. O CIMENTAMENTO DEVE SER EXECUTADO DE ACORDO COM A NBR-8180:2014 TAB 6 E ITEM 6.4.2, RELAÇÃO ALCALINIDADE=0,55 ITEM 7.4.2 TAB 7.3														
81. O CIMENTAMENTO DEVE SER EXECUTADO DE ACORDO COM A NBR-8180:2014 TAB 6 E ITEM 6.4.2, RELAÇÃO ALCALINIDADE=0,55 ITEM 7.4.2 TAB 7.3														
82. O CIMENTAMENTO DEVE SER EXECUTADO DE ACORDO COM A NBR-8180:2014 TAB 6 E ITEM 6.4.2, RELAÇÃO ALCALINIDADE=0,55 ITEM 7.4.2 TAB 7.3														
83. O CIMENTAMENTO DEVE SER EXECUTADO DE ACORDO COM A NBR-8180:2014 TAB 6 E ITEM 6.4.2, RELAÇÃO ALCALINIDADE=0,55 ITEM 7.4.2 TAB 7.3														
84. O CIMENTAMENTO DEVE SER EXECUTADO DE ACORDO COM A NBR-8180:2014 TAB 6 E ITEM 6.4.2, RELAÇÃO ALCALINIDADE=0,55 ITEM 7.4.2 TAB 7.3														
85. O CIMENTAMENTO DEVE SER EXECUTADO DE ACORDO COM A NBR-8180:2014 TAB 6 E ITEM 6.4.2, RELAÇÃO ALCALINIDADE=0,55 ITEM 7.4.2 TAB 7.3														
86. O CIMENTAMENTO DEVE SER EXECUTADO DE ACORDO COM A NBR-8180:2014 TAB 6 E ITEM 6.4.2, RELAÇÃO ALCALINIDADE=0,55 ITEM 7.4.2 TAB 7.3														
87. O CIMENTAMENTO DEVE SER EXECUTADO DE ACORDO COM A NBR-8180:2014 TAB 6 E ITEM 6.4.2, RELAÇÃO ALCALINIDADE=0,55 ITEM 7.4.2 TAB 7.3														
88. O CIMENTAMENTO DEVE SER EXECUTADO DE ACORDO COM A NBR-8180:2014 TAB 6 E ITEM 6.4.2, RELAÇÃO ALCALINIDADE=0,55 ITEM 7.4.2 TAB 7.3														
89. O CIMENTAMENTO DEVE SER EXECUTADO DE ACORDO COM A NBR-8180:2014 TAB 6 E ITEM 6.4.2, RELAÇÃO ALCALINIDADE=0,55 ITEM 7.4.2 TAB 7.3														
90. O CIMENTAMENTO DEVE SER EXECUTADO DE ACORDO COM A NBR-8180:2014 TAB 6 E ITEM 6.4.2, RELAÇÃO ALCALINIDADE=0,55 ITEM 7.4.2 TAB 7.3														
91. O CIMENTAMENTO DEVE SER EXECUTADO DE ACORDO COM A NBR-8180:2014 TAB 6 E ITEM 6.4.2, RELAÇÃO ALCALINIDADE=0,55 ITEM 7.4.2 TAB 7.3														
92. O CIMENTAMENTO DEVE SER EXECUTADO DE ACORDO COM A NBR-8180:2014 TAB 6 E ITEM 6.4.2, RELAÇÃO ALCALINIDADE=0,55 ITEM 7.4.2 TAB 7.3														
93. O CIMENTAMENTO DEVE SER EXECUTADO DE ACORDO COM A NBR-8180:2014 TAB 6 E ITEM 6.4.2, RELAÇÃO ALCALINIDADE=0,55 ITEM 7.4.2 TAB 7.3														
94. O CIMENTAMENTO DEVE SER EXECUTADO DE ACORDO COM A NBR-8180:2014 TAB 6 E ITEM 6.4.2, RELAÇÃO ALCALINIDADE=0,55 ITEM 7.4.2 TAB 7.3														
95. O CIMENTAMENTO DEVE SER EXECUTADO DE ACORDO COM A NBR-8180:2014 TAB 6 E ITEM 6.4.2, RELAÇÃO ALCALINIDADE=0,55 ITEM 7.4.2 TAB 7.3														
96. O CIMENTAMENTO DEVE SER EXECUTADO DE ACORDO COM A NBR-8180:2014 TAB 6 E ITEM 6.4.2, RELAÇÃO ALCALINIDADE=0,55 ITEM 7.4.2 TAB 7.3														
97. O CIMENTAMENTO DEVE SER EXECUTADO DE ACORDO COM A NBR-8180:2014 TAB 6 E ITEM 6.4.2, RELAÇÃO ALCALINIDADE=0,55 ITEM 7.4.2 TAB 7.3														
98. O CIMENTAMENTO DEVE SER EXECUTADO DE ACORDO COM A NBR-8180:2014 TAB 6 E ITEM 6.4.2, RELAÇÃO ALCALINIDADE=0,55 ITEM 7.4.2 TAB 7.3														
99. O CIMENTAMENTO DEVE SER EXECUTADO DE ACORDO COM A NBR-8180:2014 TAB 6 E ITEM 6.4.2, RELAÇÃO ALCALINIDADE=0,55 ITEM 7.4.2 TAB 7.3														
100. O CIMENTAMENTO DEVE SER EXECUTADO DE ACORDO COM A NBR-8180:2014 TAB 6 E ITEM 6.4.2, RELAÇÃO ALCALINIDADE=0,55 ITEM 7.4.2 TAB 7.3														
101. O CIMENTAMENTO DEVE SER EXECUTADO DE ACORDO COM A NBR-8180:2014 TAB 6 E ITEM 6.4.2, RELAÇÃO ALCALINIDADE=0,55 ITEM 7.4.2 TAB 7.3														
102. O CIMENTAMENTO DEVE SER EXECUTADO DE ACORDO COM A NBR-8180:2014 TAB 6 E ITEM 6.4.2, RELAÇÃO ALCALINIDADE=0,55 ITEM 7.4.2 TAB 7.3														
103. O CIMENTAMENTO DEVE SER EXECUTADO DE ACORDO COM A NBR-8180:2014 TAB 6 E ITEM 6.4.2, RELAÇÃO ALCALINIDADE=0,55 ITEM 7.4.2 TAB 7.3														
104. O CIMENTAMENTO DEVE SER EXECUTADO DE ACORDO COM A NBR-8180:2014 TAB 6 E ITEM 6.4.2, RELAÇÃO ALCALINIDADE=0,55 ITEM 7.4.2 TAB 7.3														
105. O CIMENTAMENTO DEVE SER EXECUTADO DE ACORDO COM A NBR-8180:2014 TAB 6 E ITEM 6.4.2, RELAÇÃO ALCALINIDADE=0,55 ITEM 7.4.2 TAB 7.3														
106. O CIMENTAMENTO DEVE SER EXECUTADO DE ACORDO COM A NBR-8180:2014 TAB 6 E ITEM 6.4.2, RELAÇÃO ALCALINIDADE=0,55 ITEM 7.4.2 TAB 7.3														
107. O CIMENTAMENTO DEVE SER EXECUTADO DE ACORDO COM A NBR-8180:2014 TAB 6 E ITEM 6.4.2, RELAÇÃO ALCALINIDADE=0,55 ITEM 7.4.2 TAB 7.3														
108. O CIMENTAMENTO DEVE SER EXECUTADO DE ACORDO COM A NBR-8180:2014 TAB 6 E ITEM 6.4.2, RELAÇÃO ALCALINIDADE=0,55 ITEM 7.4.2 TAB 7.3														
109. O CIMENTAMENTO DEVE SER EXECUTADO DE ACORDO COM A NBR-8180:2014 TAB 6 E ITEM 6.4.2, RELAÇÃO ALCALINIDADE=0,55 ITEM 7.4.2 TAB 7.3														
110. O CIMENTAMENTO DEVE SER EXECUTADO DE ACORDO COM A NBR-8180:2014 TAB 6 E ITEM 6.4.2, RELAÇÃO ALCALINIDADE=0,55 ITEM 7.4.2 TAB 7.3														
111. O CIMENTAMENTO DEVE SER EXECUTADO DE ACORDO COM A NBR-8180:2014 TAB 6 E ITEM 6.4.2, RELAÇÃO ALCALINIDADE=0,55 ITEM 7.4.2 TAB 7.3														
112. O CIMENTAMENTO DEVE SER EXECUTADO DE ACORDO COM A NBR-8180:2014 TAB 6 E ITEM 6.4.2, RELAÇÃO ALCALINIDADE=0,55 ITEM 7.4.2 TAB 7.3														
113. O CIMENTAMENTO DEVE SER EXECUTADO DE ACORDO COM A NBR-8180:2014 TAB 6 E ITEM 6.4.2, RELAÇÃO ALCALINIDADE=0,55 ITEM 7.4.2 TAB 7.3														
114. O CIMENTAMENTO DEVE SER EXECUTADO DE ACORDO COM A NBR-8180:2014 TAB 6 E ITEM 6.4.2, RELAÇÃO ALCALINIDADE=0,55 ITEM 7.4.2 TAB 7.3														
115. O CIMENTAMENTO DEVE SER EXECUTADO DE ACORDO COM A NBR-8180:2014 TAB 6 E ITEM 6.4.2, RELAÇÃO ALCALINIDADE=0,55 ITEM 7.4.2 TAB 7.3														
116. O CIMENTAMENTO DEVE SER EXECUTADO DE ACORDO COM A NBR-8180:2014 TAB 6 E ITEM 6.4.2, RELAÇÃO ALCALINIDADE=0,55 ITEM 7.4.2 TAB 7.3														
117. O CIMENTAMENTO DEVE SER EXECUTADO DE ACORDO COM A NBR-8180:2014 TAB 6 E ITEM 6.4.2, RELAÇÃO ALCALINIDADE=0,55 ITEM 7.4.2 TAB 7.3														
118. O CIMENTAMENTO DEVE SER EXECUTADO DE ACORDO COM A NBR-8180:2014 TAB 6 E ITEM 6.4.2, RELAÇÃO ALCALINIDADE=0,55 ITEM 7.4.2 TAB 7.3														
119. O CIMENTAMENTO DEVE SER EXECUTADO DE ACORDO COM A NBR-8180:2014 TAB 6 E ITEM 6.4.2, RELAÇÃO ALCALINIDADE=0,55 ITEM 7.4.2 TAB 7.3														
120. O CIMENTAMENTO DEVE SER EXECUTADO DE ACORDO COM A NBR-8180:2014 TAB 6 E ITEM 6.4.2, RELAÇÃO ALCALINIDADE=0,55 ITEM 7.4.2 TAB 7.3														
121. O CIMENTAMENTO DEVE SER EXECUTADO DE ACORDO COM A NBR-8180:2014 TAB 6 E ITEM 6.4.2, RELAÇÃO ALCALINIDADE=0,55 ITEM 7.4.2 TAB 7.3														
122. O CIMENTAMENTO DEVE SER EXECUTADO DE ACORDO COM A NBR-8180:2014 TAB 6 E ITEM 6.4.2, RELAÇÃO ALCALINIDADE=0,55 ITEM 7.4.2 TAB 7.3														
123. O CIMENTAMENTO DEVE SER EXECUTADO DE ACORDO COM A NBR-8180:2014 TAB 6 E ITEM 6.4.2, RELAÇÃO ALCALINIDADE=0,55 ITEM 7.4.2 TAB 7.3														
124. O CIMENTAMENTO DEVE SER EXECUTADO DE ACORDO COM A NBR-8180:2014 TAB 6 E ITEM 6.4.2, RELAÇÃO ALCALINIDADE=0,55 ITEM 7.4.2 TAB 7.3														
125. O CIMENTAMENTO DEVE SER EXECUTADO DE ACORDO COM A NBR-8180:2014 TAB 6 E ITEM 6.4.2, RELAÇÃO ALCALINIDADE=0,55 ITEM 7.4.2 TAB 7.3														
126. O CIMENTAMENTO DEVE SER EXECUTADO DE ACORDO COM A NBR-8180:2014 TAB 6 E ITEM 6.4.2, RELAÇÃO ALCALINIDADE=0,55 ITEM 7.4.2 TAB 7.3														
127. O CIMENTAMENTO DEVE SER EXECUTADO DE ACORDO COM A NBR-8180:2014 TAB 6 E ITEM 6.4.2, RELAÇÃO ALCALINIDADE=0,55 ITEM 7.4.2 TAB 7.3														
128. O CIMENTAMENTO DEVE SER EXECUTADO DE ACORDO COM A NBR-8180:2014 TAB 6 E ITEM 6.4.2, RELAÇÃO ALCALINIDADE=0,55 ITEM 7.4.2 TAB 7.3														
129. O CIMENTAMENTO DEVE SER EXECUTADO DE ACORDO COM A NBR-8180:2014 TAB 6 E ITEM 6.4.2, RELAÇÃO ALCALINIDADE=0,55 ITEM 7.4.2 TAB 7.3														
130. O CIMENTAMENTO DEVE SER EXECUTADO DE ACORDO COM A NBR-8180:2014 TAB 6 E ITEM 6.4.2, RELAÇÃO ALCALINIDADE=0,55 ITEM 7.4.2 TAB 7.3														
131. O CIMENTAMENTO DEVE SER EXECUTADO DE ACORDO COM A NBR-8180:2014 TAB 6 E ITEM 6.4.2, RELAÇÃO ALCALINIDADE=0,55 ITEM 7.4.2 TAB 7.3														
132. O CIMENTAMENTO DEVE SER EXECUTADO DE ACORDO COM A NBR-8180:2014 TAB 6 E ITEM 6.4.2, RELAÇÃO ALCALINIDADE=0,55 ITEM 7.4.2 TAB 7.3														
133. O CIMENTAMENTO DEVE SER EXECUTADO DE ACORDO COM A NBR-8180:2014 TAB 6 E ITEM 6.4.2, RELAÇÃO ALCALINIDADE=0,55 ITEM 7.4.2 TAB 7.3														
134. O CIMENTAMENTO DEVE SER EXECUTADO DE ACORDO COM A NBR-8180:2014 TAB 6 E ITEM 6.4.2, RELAÇÃO ALCALINIDADE=0,55 ITEM 7.4.2 TAB 7.3														
135. O CIMENTAMENTO DEVE SER EXECUTADO DE ACORDO COM A NBR-8180:2014 TAB 6 E ITEM 6.4.2, RELAÇÃO ALCALINIDADE=0,55 ITEM 7.4.2 TAB 7.3														
136. O CIMENTAMENTO DEVE SER EXECUTADO DE ACORDO COM A NBR-8180:2014 TAB 6 E ITEM 6.4.2, RELAÇÃO ALCALINIDADE=0,55 ITEM 7.4.2 TAB 7.3														
137. O CIMENTAMENTO DEVE SER EXECUTADO DE ACORDO COM A NBR-8180:2014 TAB 6 E ITEM 6.4.2, RELAÇÃO ALCALINIDADE=0,55 ITEM 7.4.2 TAB 7.3														
138. O CIMENTAMENTO DEVE SER EXECUTADO DE ACORDO COM A NBR-8180:2014 TAB 6 E ITEM 6.4.2, RELAÇÃO ALCALINIDADE=0,55 ITEM 7.4.2 TAB 7.3														
139. O CIMENTAMENTO DEVE SER EXECUTADO DE ACORDO COM A NBR-8180:2014 TAB 6 E ITEM 6.4.2, RELAÇÃO ALCALINIDADE=0,55 ITEM 7.4.2 TAB 7.3														
140. O CIMENTAMENTO DEVE SER EXECUTADO DE ACORDO COM A NBR-8180:2014 TAB 6 E ITEM 6.4.2, RELAÇÃO ALCALINIDADE=0,55 ITEM 7.4.2 TAB 7.3														
141. O CIMENTAMENTO DEVE SER EXECUTADO DE ACORDO COM A NBR-8180:2014 TAB 6 E ITEM 6.4.2, RELAÇÃO ALCALINIDADE=0,55 ITEM 7.4.2 TAB 7.3														
142. O CIMENTAMENTO DEVE SER EXECUTADO DE ACORDO COM A NBR-8180:2014 TAB 6 E ITEM 6.4.2, RELAÇÃO ALCALINIDADE=0,55 ITEM 7.4.2 TAB 7.3														
143. O CIMENTAMENTO DEVE SER EXECUTADO DE ACORDO COM A NBR-8180:2014 TAB 6 E ITEM 6.4.2, RELAÇÃO ALCALINIDADE=0,55 ITEM 7.4.2 TAB 7.3														
144. O CIMENTAMENTO DEVE SER EXECUTADO DE ACORDO COM A NBR-8180:2014 TAB 6 E ITEM 6.4.2, RELAÇÃO ALCALINIDADE=0,55 ITEM 7.4.2 TAB 7.3														
145. O CIMENTAMENTO DEVE SER EXECUTADO DE ACORDO COM A NBR-8180:2014 TAB 6 E ITEM 6.4.2, RELAÇÃO ALCALINIDADE=0,55 ITEM 7.4.2 TAB 7.3														
146. O CIMENTAMENTO DEVE SER EXECUTADO DE ACORDO COM A NBR-8180:2014 TAB 6 E ITEM 6.4.2, RELAÇÃO ALCALINIDADE=0,55 ITEM 7.4.2 TAB 7.3														
147. O CIMENTAMENTO DEVE SER EXECUTADO DE ACORDO COM A NBR-8180:2014 TAB 6 E ITEM 6.4.2, RELAÇÃO ALCALINIDADE=0,55 ITEM 7.4.2 TAB 7.3														
148. O CIMENTAMENTO DEVE SER EXECUTADO DE ACORDO COM A NBR-8180:2014 TAB 6 E ITEM 6.4.2, RELAÇÃO ALCALINIDADE=0,55 ITEM 7.4.2 TAB 7.3														
149. O CIMENTAMENTO DEVE SER EXECUTADO DE ACORDO COM A NBR-8180:2014 TAB 6 E ITEM 6.4.2, RELAÇÃO ALCALINIDADE=0,55 ITEM 7.4.2 TAB 7.3														
150. O CIMENTAMENTO DEVE SER EXECUTADO DE ACORDO COM A NBR-8180:2014 TAB 6 E ITEM 6.4.2, RELAÇÃO ALCALINIDADE=0,55 ITEM 7.4.2 TAB 7.3														
151. O CIMENTAMENTO DEVE SER EXECUTADO DE ACORDO COM A NBR-8180:2014 TAB 6 E ITEM 6.4.2, RELAÇÃO ALCALINIDADE=0,55 ITEM 7.4.2 TAB 7.3														
152. O CIMENTAMENTO DEVE SER EXECUTADO DE ACORDO COM A NBR-8180:2														